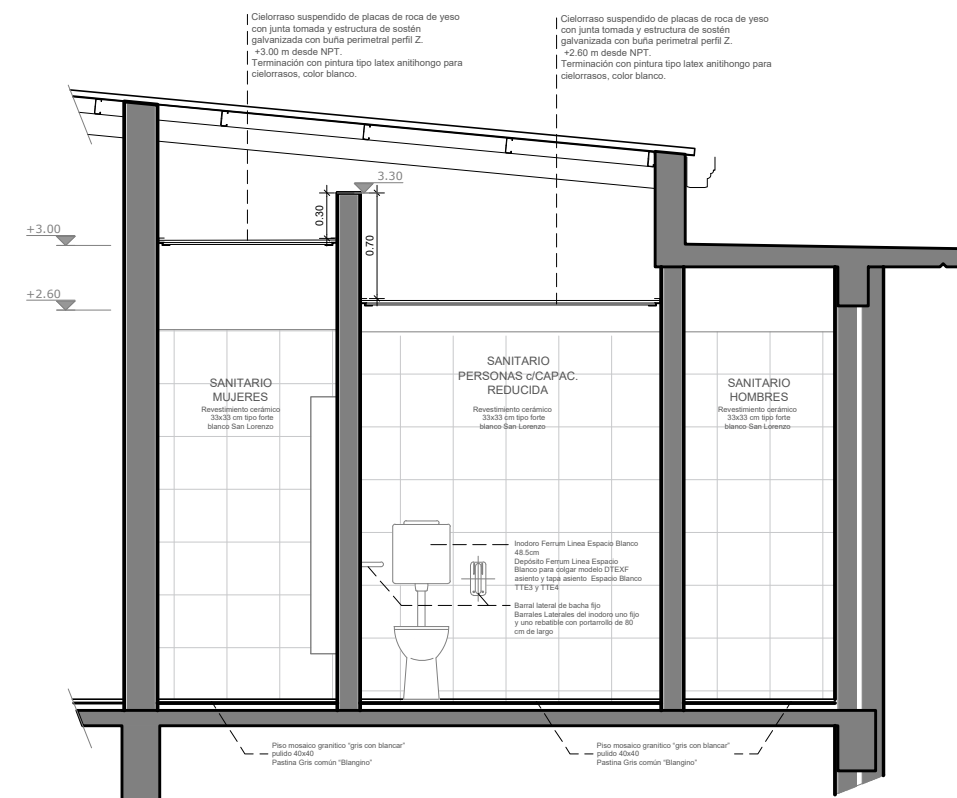
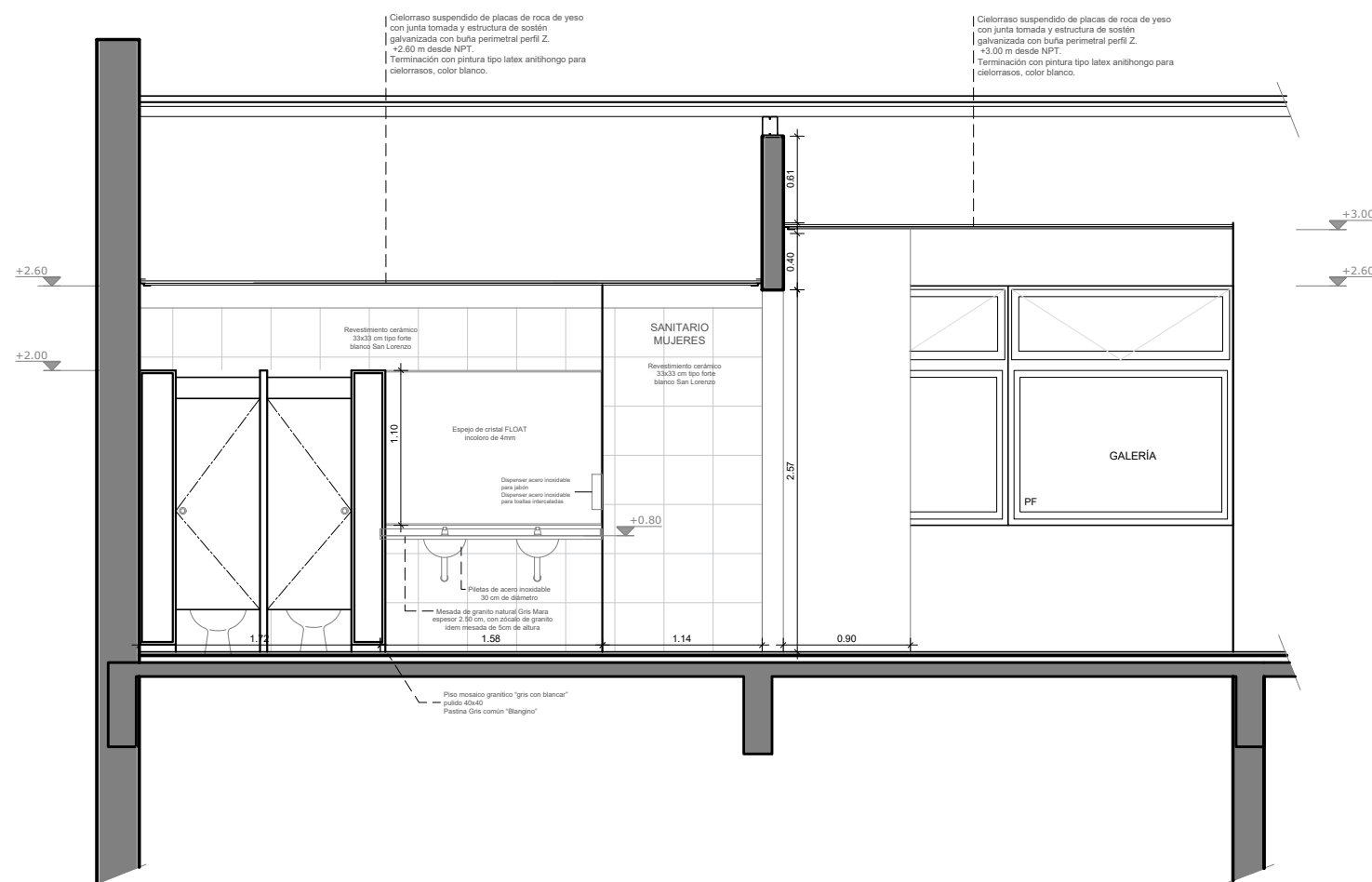


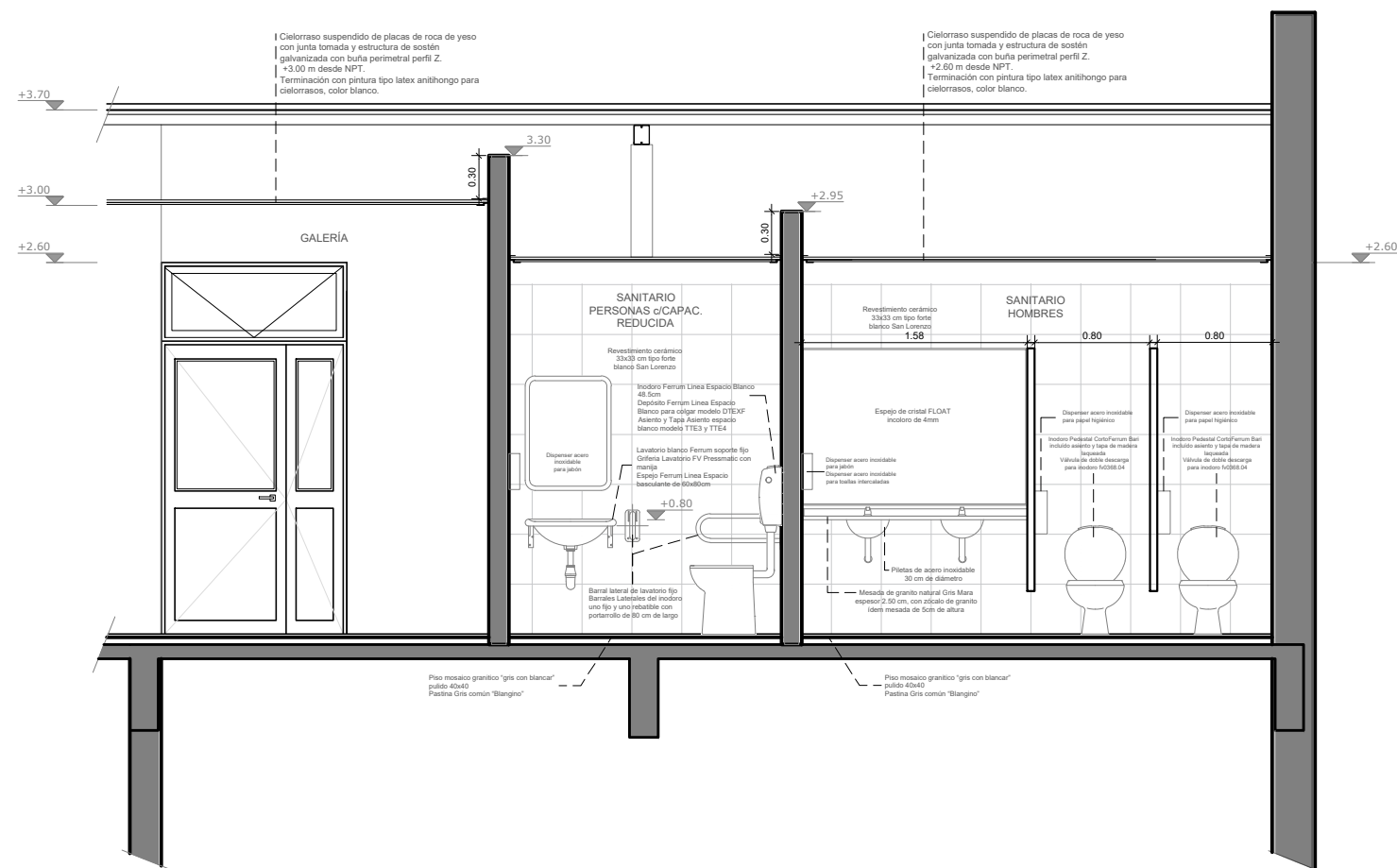
NÚCLEO SANITARIO PLANTA ALTA



CORTE 3 - 3



CORTE 1 - 1

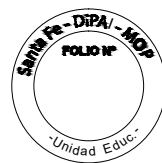


CORTE 2 - 2

NOTA:

Todas las medidas se verificarán en obra, para lo cual la Contratista realizará los relevamientos que sean pertinentes.

Las cotas de nivel indicadas son estimativas; por lo tanto, las cotas de nivel definitivas se establecerán sobre la verificación de la Contratista. Los presentes planos y/o detalles se complementan con las especificaciones técnicas generales/particulares, detalles técnicos y toda otra documentación anexa. La Contratista deberá tener en cuenta cualquier trabajo complementario que se haya omitido en la documentación licitatoria, ya que la intervención deberá ser completa y quedar el edificio en perfecto estado de terminación y apto para habilitar su funcionamiento. A tal efecto es conveniente que verifique en obra las preexistencias y los trabajos a ejecutar a fin evaluarlos y materializarlos correctamente.



Santa Fe
PROVINCIA

SECRETARIO DE OBRAS PÚBLICAS Y
HÁBITAT

ARQ. MARCELO PASCUALÓN

SUBSECRETARIO DE ARQUITECTURA Y
OBRAS PÚBLICAS

ARQ. LUCAS CONDAL

DIRECTOR PROVINCIAL DIPAI

ARQ. ANDRÉS FRANCESCONI

SUBDIRECTOR PROVINCIAL DIPAI

ARQ. GUSTAVO LEVRINO

SUBDIRECTOR DE PROYECTOS

ARQ. EDGAR C. FATAUROS

PROYECTISTA

Di.P.A.I.

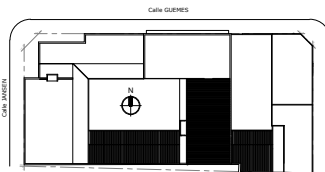
OBRA

"AMPLIACIÓN Y TERMINACIÓN EDILICIAS
E.E.T. N°644"

ESPERANZA - DPTO. LAS COLONIAS

DOC. de PROYECTO

UBICACIÓN



ARCHIVO
EET_DC_08_DETALLE
DESARROLLO SANITARIO.dwg

ESPECIALIDAD

ARQUITECTURA

PLANO

DETALLE DESARROLLO
SANITARIO

FECHA
15/03/2024

ESCALA
1:50

REVISIÓN
01

DENOMINACIÓN

DC-08

Todas las medidas se verificarán en obra